

# 入室方法（①専用アプリでの入室）

※予約時間の15分前から解錠できますが、部屋への入室は予約時間以降として下さい。

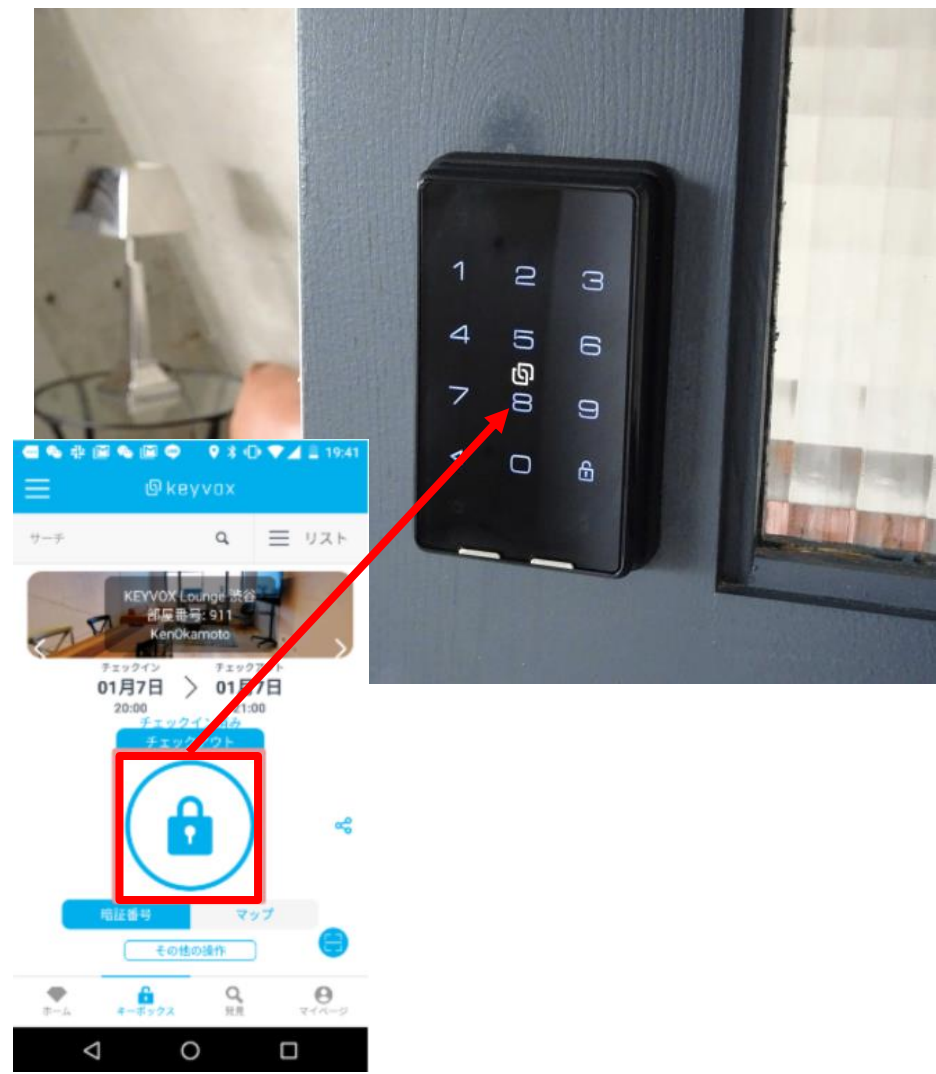
入口にセキュリティーロックを設置しています。

専用アプリの画面下「キーボックス」を押す

画面中央のカギマークを押して、  
鍵が青く表示されているか確認する  
(グレーでなければ解錠可能)

ロック本体にかざし解錠

※複数名で個室を利用する場合、  
専用アプリを登録していない同伴者の方が  
利用時間内に外出、再入室される場合には、  
**暗証番号**での入室をお願いします。  
暗証番号は専用アプリのカギマーク左下の  
「暗証番号」ボタンを押して表示してください。



※設定方法の詳細はマニュアルをご覧ください⇒ [\[予約アプリ\] 予約とキャンセルポリシーの確認 \(keyvox.co\)](#)

# 入室方法（②暗証番号での入室）

※予約時間の15分前から解錠できますが、部屋への入室は予約時間以降として下さい。

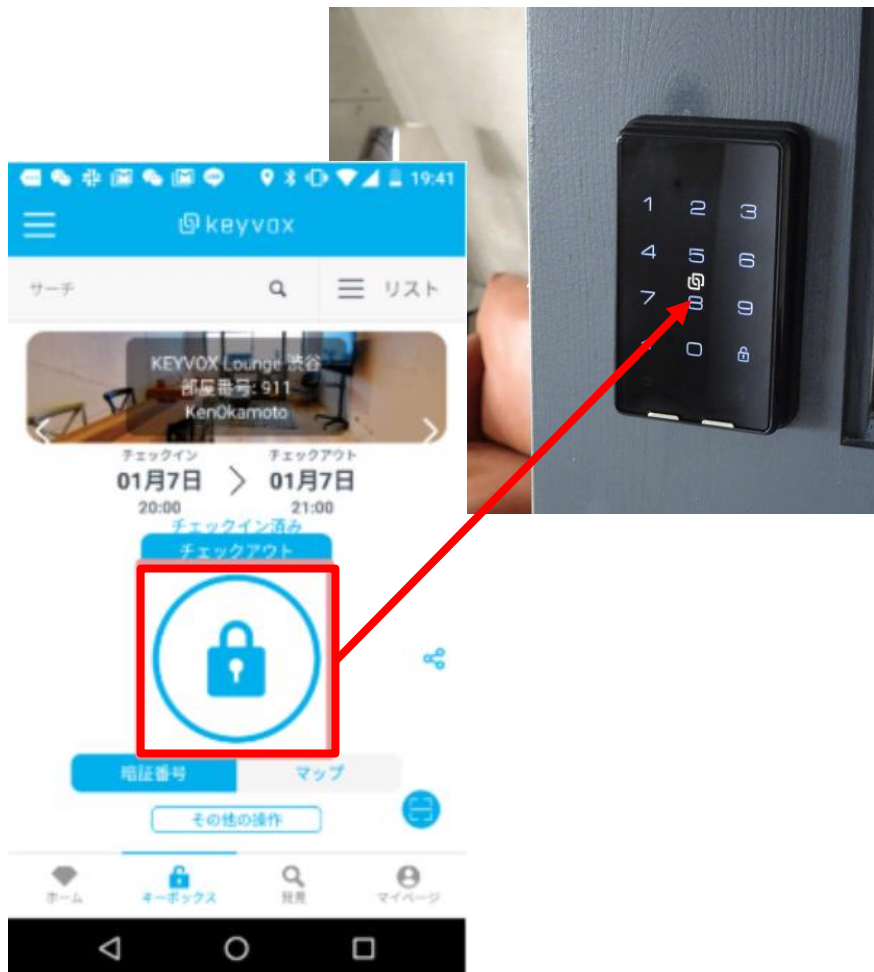
入口にセキュリティーロックを設置しています。

- ① ドア前のスマートロックに手をかざして起動させます（数字が光って表示されます）
- ↓
- ② 6ケタの暗証番号をロック本体に入力
- ↓
- ③ 右下の「カギマーク」を押して解錠



# 退室方法

専用アプリ、またはロック本体を操作して退館することができます。  
利用時間内は何度でも入退室可能です。

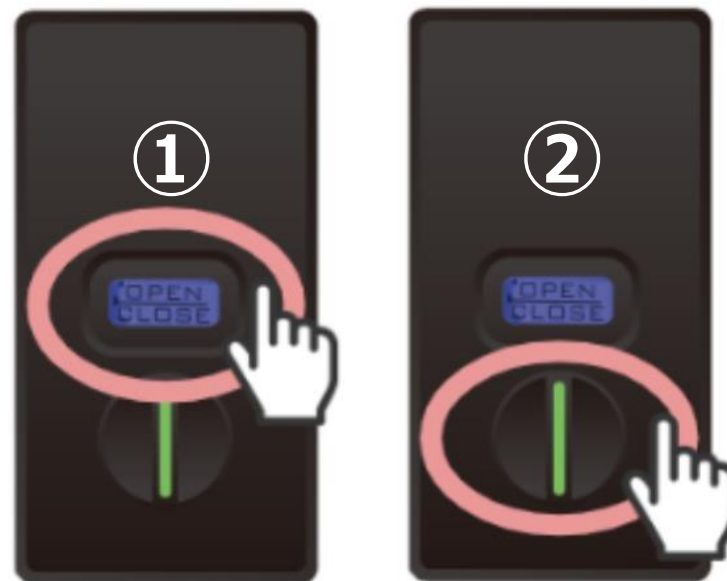


①「OPEN/CLOSE」ボタンを押す



②つまみ（サムターン）を回す

▼スマートロック本体（内側）



# チェックアウトの方法

